

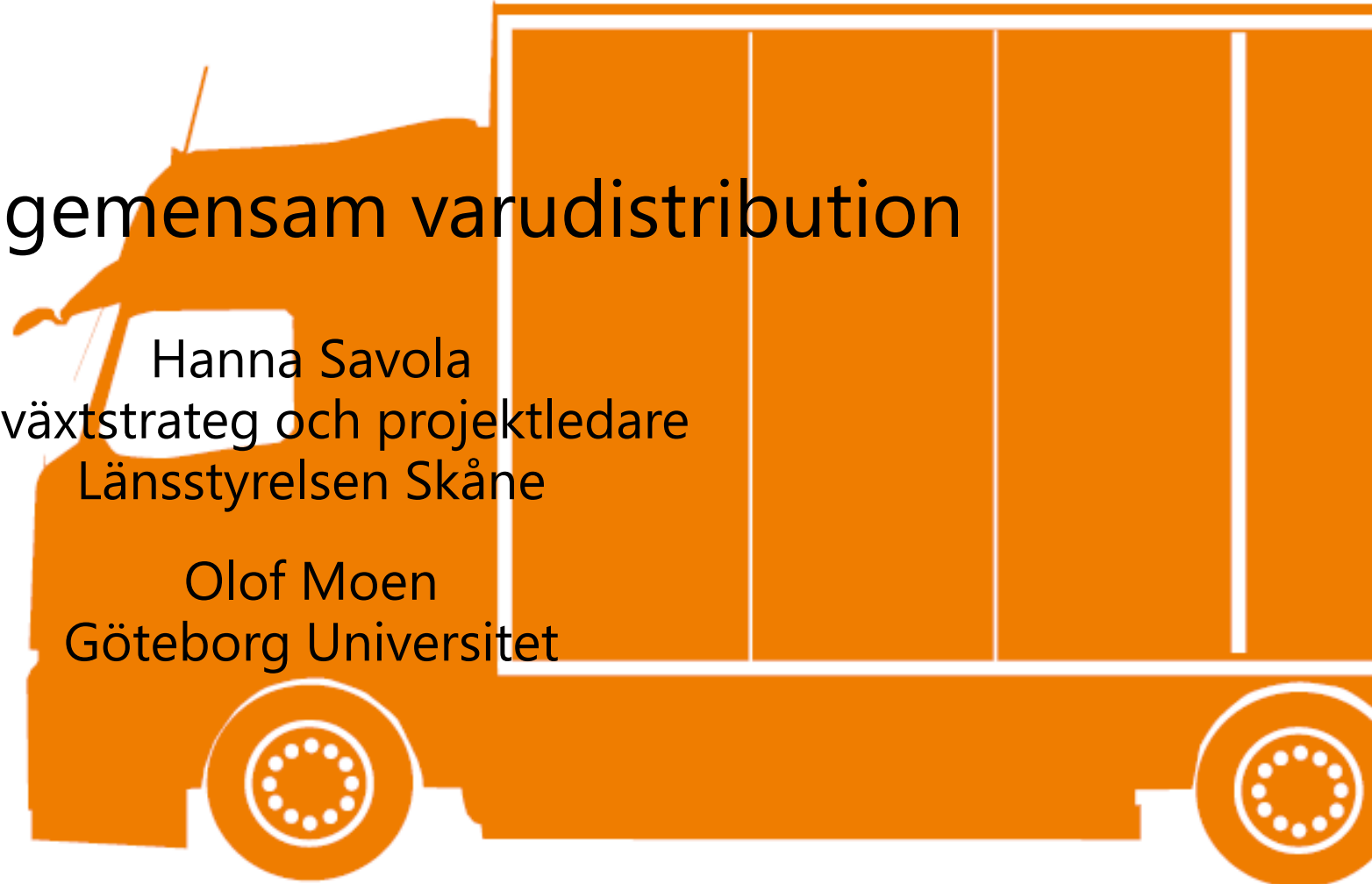


Länsstyrelsen  
Skåne

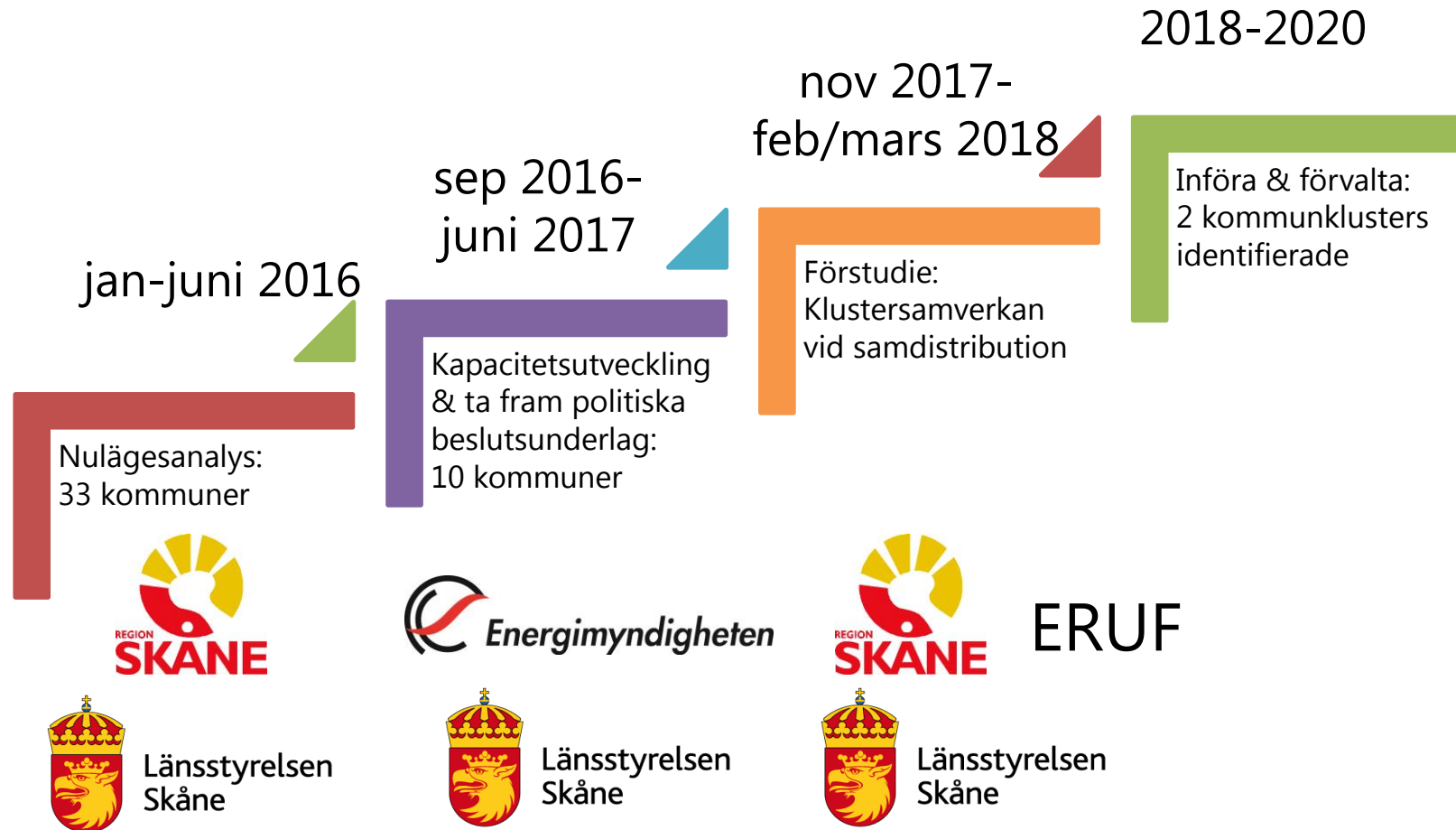
# Möte om gemensam varudistribution

Hanna Savola  
Tillväxtstrateg och projektledare  
Länsstyrelsen Skåne

Olof Moen  
Göteborg Universitet



# Samordnad varudistribution i skånska kommuner: Ett projekt i tre steg



## Var är vi nu?

I projekt 2 våren 2017 identifierades tre kommunkluster, där minst en kommun i varje kommunkluster deltog i vårens workshops och har utarbetat en förstudie: (invånarantal i parentes).

### **Kluster 1) Mellersta Skåne**

Eslöv (33 092) deltog i Projekt 2  
övriga; Hörby (15 378); Höör (16 300); Kävlinge (30 652)

### **Kluster 2) Sydvästra Skåne**

Trelleborg (44 314) deltog i projekt 2  
Övriga ; Skurup (15 471); Svedala (20 941)

### **Kluster 3) 6K-samarbetet**

Klippan (17 532) deltog i Projekt 2,  
Övriga; Bjuv (15 330); Perstorp (7 374); Svalöv (13 887); Åstorp (15 628); Örkelljunga (9 977)

# Projekterbjudande

- Förstudie om klustersamverkan vid samdistribution med kontantfinansiering ERUF/Lst/Region Skåne. Ansökan är öppen nu!
- Länsstyrelsen Skåne är projektägare och ansvarar för projektledning.
- Konsult upphandlas för process/expertstöd. Länsstyrelsens arbete.
- Ekonomi och administration sköts av Länsstyrelsen Skåne.
- Varje kommun utser en projektledare som redovisar tid i projektet.
- Utöver detta deltar ett team (2-4 pers.) bestående av representanter från berörda verksamheter (tid behöver ej redovisas).

# Projektplan

## **Projektteam**

Alla Kommuner börjar med att välja en person som projektledare för respektive kommun samt 3-5 personer från berörda funktioner (upphandling, ekonomi, kost, ekonomi, skola/omsorg, serviceförvaltning, logistik, miljö) som projektteam med mandat att utreda samordnad varudistribution och delta i projektets aktiviteter.

## **Projektsteg 1 - Kompetensutveckling samordnad varudistribution**

De kommuner som inte deltog i vårens kompetensutvecklingsprojekt, anordnas två heldags workshops (inklusive för- och efterarbeten) med fokus i;

- Workshop 1: Logistik- och miljöfrågor och upphandlingsprocessen.
- Workshop 2: Inköpsprocessen och att öka andelen lokala livsmedelsproducenter.

## **Projektsteg 2 – Kompetensutveckling klustersamverkan**

Samtliga kommuner deltar i två workshops som behandlar;

- Resursbehov och kostnads-nyttaanalys.
- Former för klustersamverkan och ansvarsfördelning.

# Projektsteg 1 - mer detaljerat

## **Workshop 1**

- Introduktion till samordnad varudistribution.
- Fokus på godstransporter, logistik och upphandlingsfrågor.
- Utmaning 1: Minska miljöbelastning och leva upp till kommunens miljömål

## **Workshop 2**

- Fokus på inköpsprocessen (e-handel), "närproducerat" och uppföljning.
- Kostnads-nyttaanalys som beslutsunderlag.
- Utmaning 2: Öka andelen lokala producenter som anbudsgivare.

## **Leverans: Efter Workshop 1 och 2**

- Förväntas alla deltagande kommuner i projektet ha samma kompetens inom området samordnad varudistribution-inköpsprocessen samt inventerat kommunens leveranspunkter och inköp per varuområde.
- I samarbete med konsulten påbörja arbetet med att ta fram en kommunspecifik samhällsekonomisk kalkyl på kostnader och nyttor av samordnad varudistribution.

## Projektsteg 2 – mer detaljerat

### **Workshop 3**

- Skaleffekter vid klustersamverkan av samordnad varudistribution.
- Personella resurser för logistiksamordnare, upphandlare och inköpsstyrning (e-handel).
- Kostnads-nyttaanalys och vad krävs för kostnadstäckning.

### **Workshop 4**

- Former för klustersamverkan.
- Ansvarsfördelning för implementering, upphandling och förvaltning.
- Ekonomisk uppgörelse mellan kommuner vid klustersamverkan.

### **Leverans efter Workshop 3 och 4:**

- Underlag för politiskt beslut
- Plan för implementeringsprojekt (Länsstyrelsen Skåne Projekt 4)

Frågor och diskussion



Länsstyrelsen  
Skåne



# Detta har vi lärt oss

## **Kommunernas starkaste drivkrafter är:**

- 1) Minskad miljöbelastning, särskild i form av minskade CO<sub>2</sub> utsläpp.
- 2) Ökad andel närproducerade livsmedel.

## **Politikernas engagemang A och O**

- De kommuner där politikerna drivit frågan är de kommuner som lyckats utreda och införa samordnad varudistribution.

## **En fråga under kommunledningen**

- I 70% av de skånska kommunerna hamnar samordnavarudistribution direkt under kommunledningen eller motsvarande stabfunktion. Bra då det är en förvaltningsöverskridande fråga som rör hela inköpsprocessen.

