

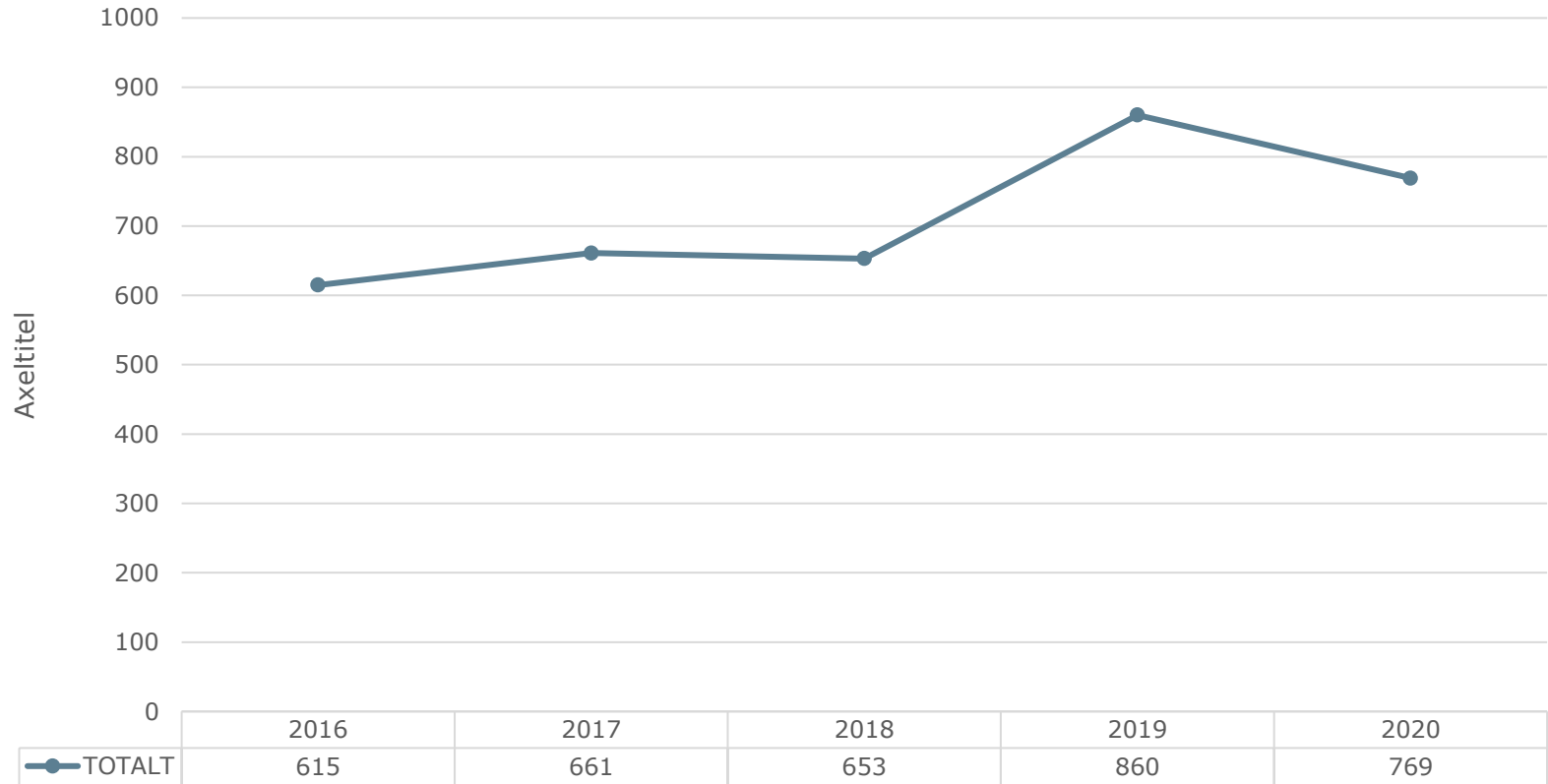
STATISTIK

Brottsofferjouren
Mellersta Skåne

Statistik fram
till 2021-06-30

BROTTSOFFER
JOUREN
0200-21 20 19

TOTALT



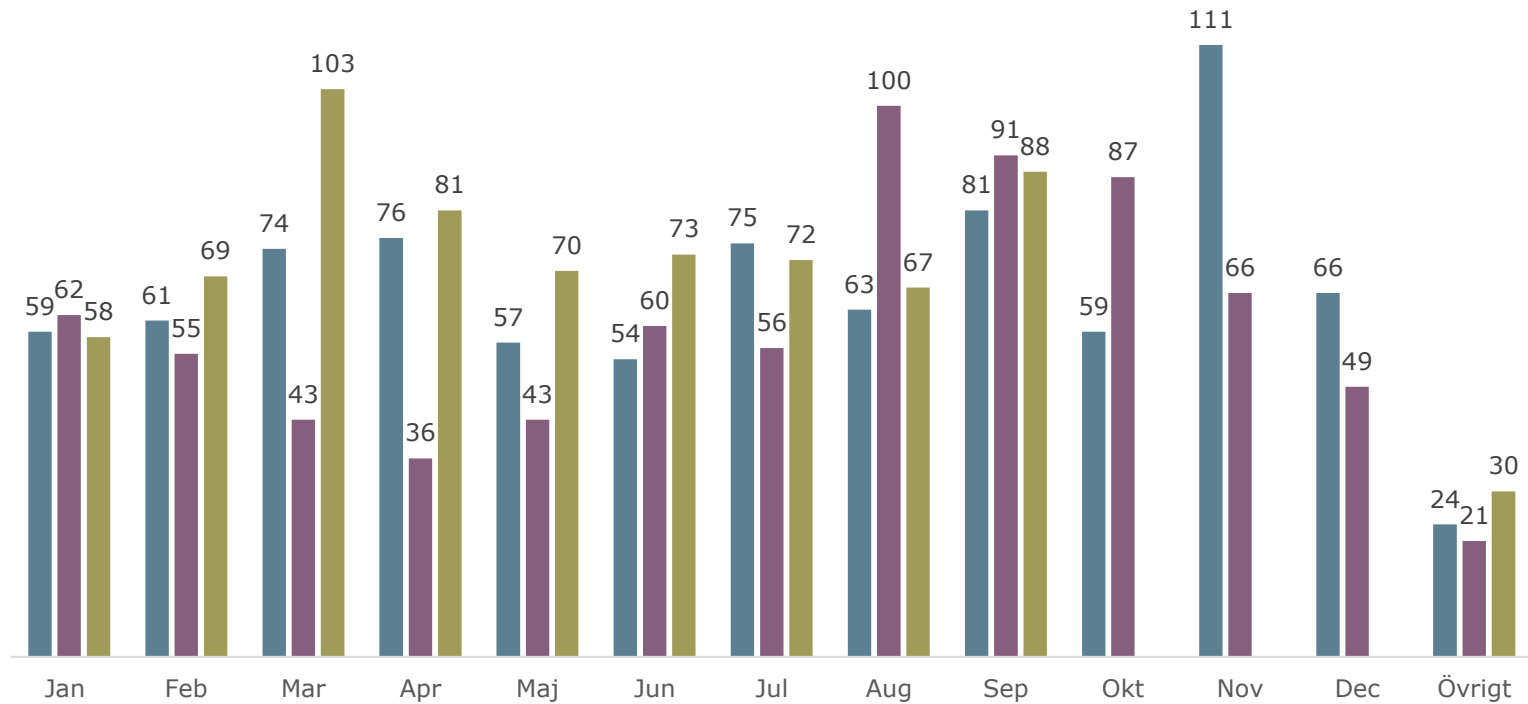
2021 = 711
ärenden

Statistik
fram till
21-09-30

BROTTSOFFER
JOUREN
0200-21 20 19

Inkomna ärenden

■ Inkomna ärenden 2019 ■ Inkomna ärenden 2020 ■ Inkomna ärenden 2021



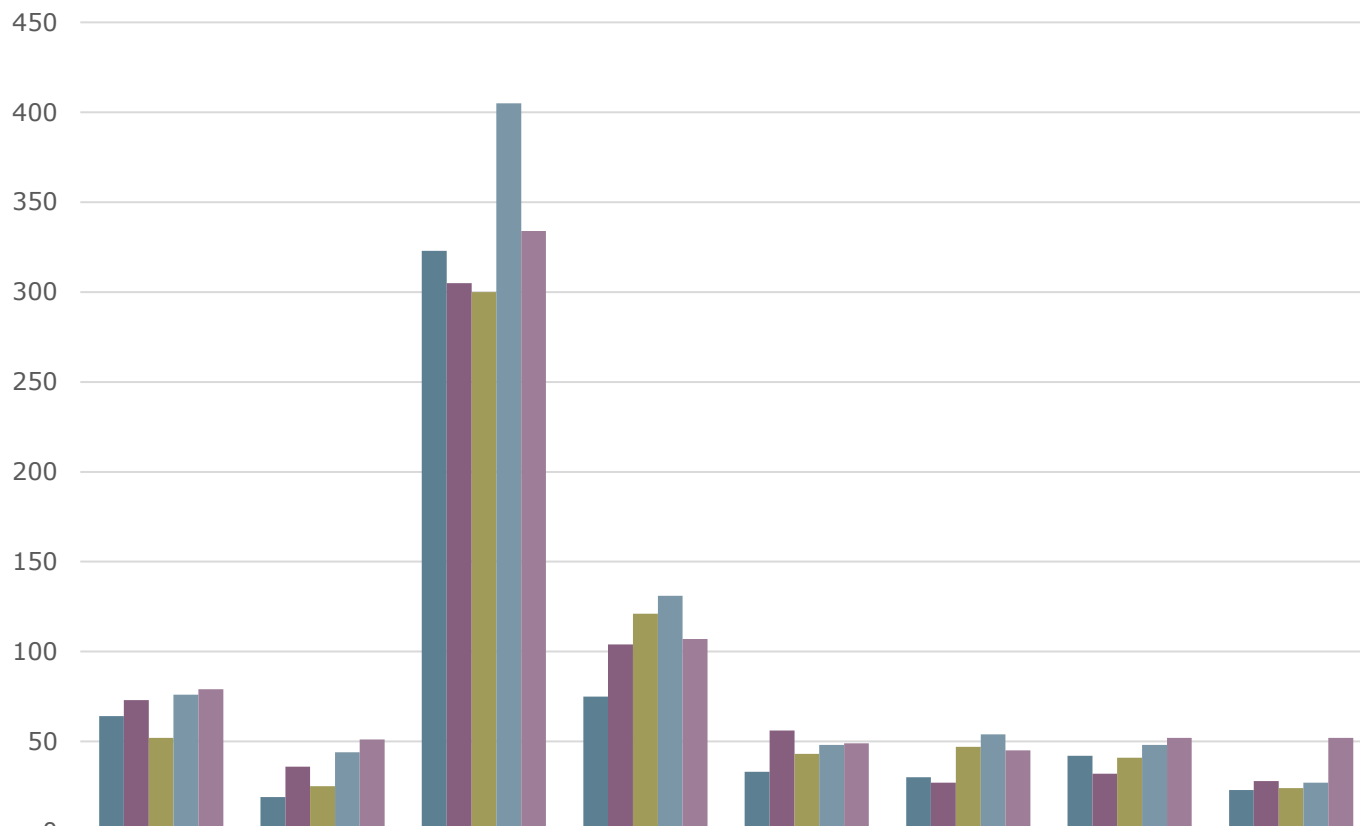
*Först kvartalet + 70 (jämf. 2020)
Andra kvartalet + 85 (jämf. 2020)
Tredje kvartalet -20 (jämf. 2020)*

Statistik
fram till
21-09-30

BROTTSOFFER
JOUREN
0200-21 20 19

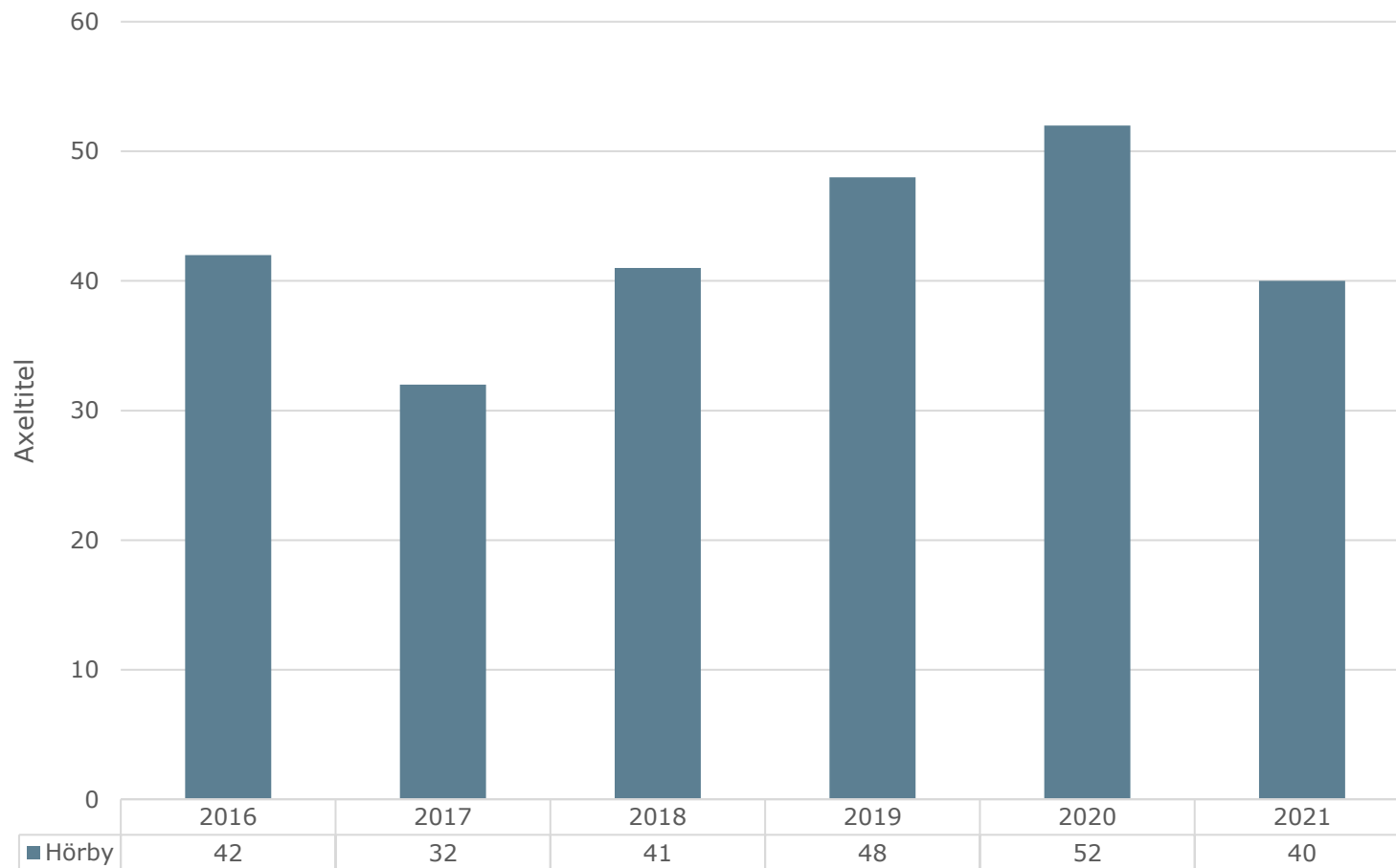
Inkomna ärenden per kommun

Axeltitel

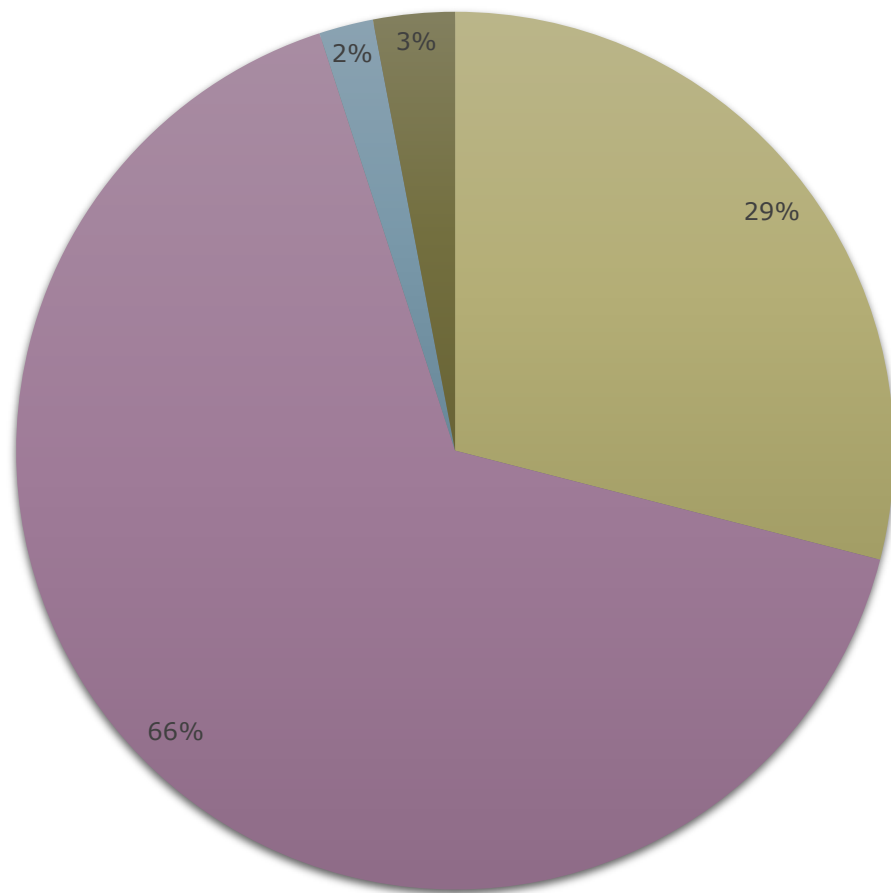


	Kävlinge	Lomma	Lund	Eslöv	Staffanstor p	Höör	Hörby	Andra kommuner
Inkomna ärenden per kommun 2016	64	19	323	75	33	30	42	23
Inkomna ärenden per kommun 2017	73	36	305	104	56	27	32	28
Inkomna ärenden per kommun 2018	52	25	300	121	43	47	41	24
Inkomna ärenden per kommun 2019	76	44	405	131	48	54	48	27
Inkomna ärenden per kommun 2020	79	51	334	107	49	45	52	52

Hörby



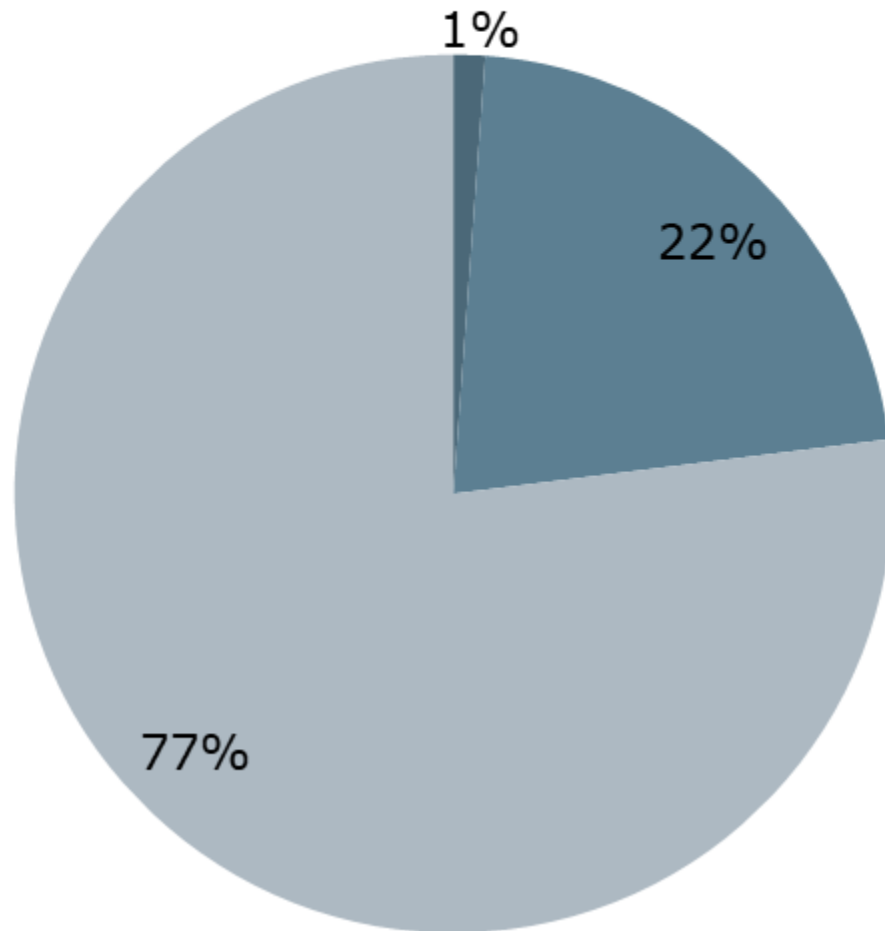
Finansiering



- Brottsoffermyndigheten
- Avtal med kommuner
- Medlemsavgifter
- Gåvor

Vem tog första kontakten med Brottsofferjouren?

Statistik från
2020



- Annan
- Hjälpsökande
- Polis

BROTTSOFFER
JOUREN
0200-21 20 19